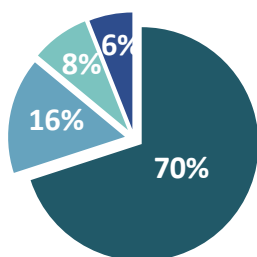


## LES FINANCES

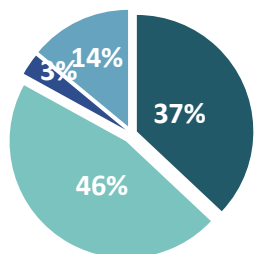
### Compte de résultat principal :

Le total des dépenses : 160 803 828,14 €



- Personnel
- Médicales
- Hôtelières et générales
- Amortissements et charges financières

Le total des recettes: 159 439 574,82 €



- Assurance maladie (Forfaits DAF, MIGAC)
- Assurance maladie (Financement T2A)
- Autres produits de l'activité hospitalière
- Autres produits

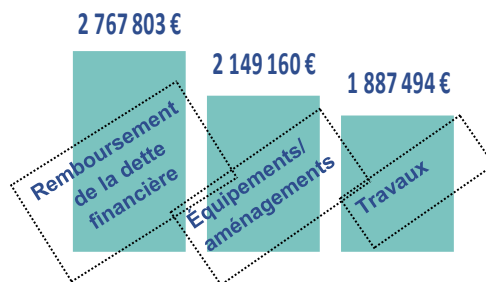
### Dépenses d'exploitation 2021 des autres budgets

EHPAD	10 862 289 €
Soin de longue durée	5 565 209 €
Ecoles paramédicales	2 189 117 €
Soin à domicile	318 555 €
Foyer d'accueil médicalisé	1 554 534 €
Centre de Soins, d'Accompagnement et de Prévention en Addictologie	775 295 €

### Investissements

Les dépenses d'équipements/ aménagements

Équipement médical	1 426 380,99 €
Autres équipement non médicaux	423 246,69 €
Autres opérations de systèmes d'information	72 282,93 €
Autres opérations de travaux	227 249,12 €



# Le Centre hospitalier des Pays de Morlaix, Les chiffres clés 2021



## LA CAPACITÉ D'ACCUEIL

- ⇒ Court séjour - MCO : 257 lits et 35 places
- ⇒ Soins de suite et de Réadaptation : 125 lits et 8 places
- ⇒ Soins de longue durée et EHPAD : 264 lits et 4 places
- ⇒ Psychiatrie : 250 lits et 177 places
- ⇒ SSIAD : 20 places
- ⇒ Foyer d'accueil pour traumatisés crâniens : 18 lits

Capacité totale : 914 lits et 244 places

(Novembre 2021)

## L'ACTIVITÉ

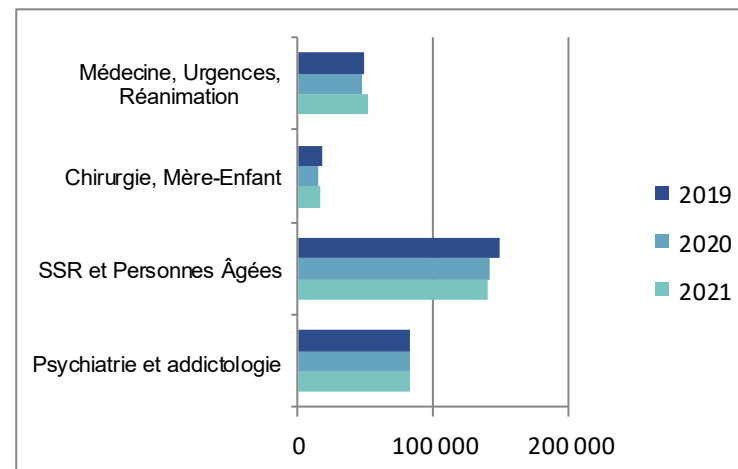
↳ Nombre d'entrées en hospitalisation complète	2019	2020	2021
Court séjour - MCO	14 809	15 009	16 003
Psychiatrie	3 958	3 417	3 494
SSR	1 046	913	996
Soins de longue durée	40	33	34
EHPAD	103	119	93
Foyer pour traumatisés crâniens	1	0	1
<b>TOTAL</b>	<b>19 957</b>	<b>19 491</b>	<b>20 621</b>

↳ Nombre de journées en hospitalisation complète	2019	2020	2021
Court séjour- MCO	76 913	71 680	77 706
Psychiatrie	64 250	64 472	64 217
SSR	39 021	34 809	35 341
EHPAD	76 692	74 507	73 241
Soins de longue durée	35 917	35 050	34 468
Foyer pour traumatisés crâniens	6 522	6 375	6 422
<b>TOTAL</b>	<b>299 315</b>	<b>286 893</b>	<b>291 395</b>

↳ Le taux d'occupation (MCO hospitalisation complète) : 83 %

↳ Durée moyenne de séjour (en MCO) : 3.8 jours

## ↳ Les journées en hospitalisation complète par pôle :



## ↳ Les venues en hospitalisation partielle

	2019	2020	2021
Évolution	42 528	32 067	37 942

## ↳ Les consultations soins externes

	2019	2020	2021
Évolution	62 375	57 281	66 541

## ↳ L'activité des Urgences/SMUR

	2019	2020	2021
Passages aux Urgences	33 143	29 087	32 911
Sortie SMUR	1 327	1 318	1 318

## ↳ Les autres éléments d'activité

Interventions chirurgicales	4 911
Accouchements	603
Examens IRM	6 553
Examens scanner	13 000
Actes de laboratoire (en nombre de B)	18 291 803
Interventions du SSIAD au domicile des patients	6 666