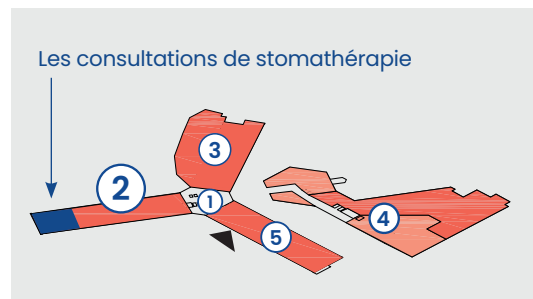


Où sommes-nous ?

Vous nous trouverez au RDC du bâtiment principal de l'hôpital de Morlaix.



Niveau RDC

- ▲ Entrée du bâtiment principal
- 1 > Hall d'accueil
- 2 > Consultations obstétrique, gynécologie, **Consultations de stomathérapie**
- 3 > Maternité
- 4 > Réanimation polyvalente, Bloc obstétrique
- 3 > Consultations chirurgicales, Maison médicale de garde



Qui sommes-nous ?



Nicole MOAL



Valérie GOULVEN

Comment nous contacter ?

☎ Tél. : 02 98 62 61 60 (demander le poste 60 60 afin de contacter Nicole MOAL ou Valérie GOULVEN)

En cas d'absence de nos deux infirmières, vous pouvez également prendre contact avec le secrétariat de chirurgie viscérale/urologie au 02 98 62 61 19 ou par mail à stomatologie@ch-morlaix.fr

CHPM

Centre Hospitalier
des Pays de Morlaix



ch-morlaix.fr

Service communication CHPM • Juin 2026

Consultation, conseils et suivi en stomathérapie

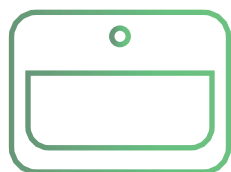
CHPM

Centre Hospitalier
des Pays de Morlaix

Vous venez de subir ou vous devez subir une intervention nécessitant une stomie.

L'équipe soignante vous propose pendant votre séjour à l'hôpital et après votre retour à domicile de vous aider dans la prise en charge de votre stomie, tant sur le plan physique que psychologique.

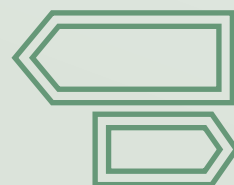
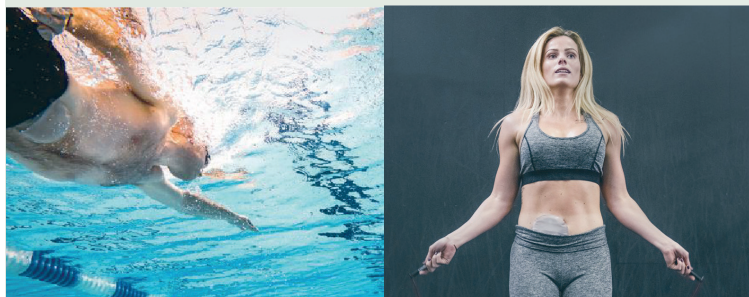
Une infirmière spécialisée, dite stomathérapeute, est à votre écoute en pré et post opératoire pour vous aider à devenir autonome le plus rapidement possible.



Quels sont nos objectifs ?

Une équipe pluridisciplinaire vous guidera :

- Pour **le choix et la mise en place de l'appareillage** ainsi que des conseils d'hygiène afin de maintenir la peau péristomiale en bon état.
- Par un **soutien psychologique** pour vous aider à prendre conscience que l'on peut concilier stomie et vie sociale.
- Par des **renseignements administratifs** adaptés à votre situation.
- Par des **conseils diététiques appropriés** à votre mode de vie.
- Pour vous **orienter vers des spécialistes** si besoin.



Quel fonctionnement ?

La stomathérapeute travaille en étroite collaboration avec le corps médical.

En cas d'anomalie du fonctionnement de la stomie, elle prendra contact avec votre chirurgien pour un avis ou un traitement.

Un rendez-vous vous sera donné à votre sortie du service.



Il est possible de **vivre normalement avec une stomie** (activité physique adaptée, marche, natation...), à condition d'avoir été correctement préparé, informé, conseillé et aidé.

